

TRAPANI

Spécifications des boîtes de carton



VENETIAN BRONZE



NICKEL SATIN

FONCTIONS DISPONIBLES :



Passage




Intimité



Entrée



Inactif

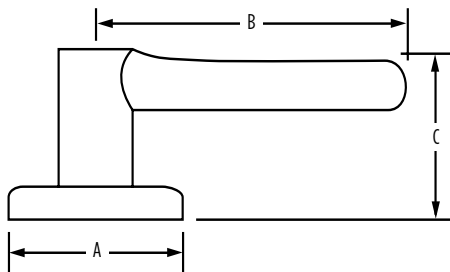
TP		 20 min.	Venetian Bronze	Nickel Satin
Passage	GCL 101 TP	<input type="checkbox"/>	<input type="checkbox"/>	<input type="checkbox"/>
Intimité	GCL 331 TP	<input type="checkbox"/>	<input type="checkbox"/>	<input type="checkbox"/>
Entrée	GCL 535 TP	<input type="checkbox"/>	<input type="checkbox"/>	<input type="checkbox"/>
Inactif	GCL 12 TP	<input type="checkbox"/>	<input type="checkbox"/>	<input type="checkbox"/>



20 min.

CARACTÉRISTIQUES

Préparation de porte	Perçage transversal 2-1/8 po Perçage du bord de porte 1 po Têtière 1 po x 2-1/4 po
Écartement	Réglable à 2-3/8 po ou 2-3/4 po
Épaisseur de porte	Portes standard 1 3/4 po. Portes en option 2 1/4 po
Cylindre	SmartKey standard, voir produit spécifique pour plus de disponibilité WS et KW
Têtières	1 po x 2 1/4 po Coin rond, coin carré et encastré disponibles en boîte
Gâches	2 1/4 po plein rebord. Disponibilité d'autres options
Pêne	Saillie de 1/2 po. Plaqué nickel.
Orientation de porte	Préciser le sens seulement pour les becs-de-cane inactifs
ANSI/BHMA	A156.2 Classe 2
ADA	Les fonctions GCL 101 et GCL 12 se conforment aux exigences de la section 4.13.9 de l'ADA
UL	Cote de résistance au feu, voir le produit spécifique pour la disponibilité
ASTM	Tous les produits Weiser sont conformes à la norme ASTM E 331 relative aux essais de pénétration de l'eau



Dimensions	A	B	C	C (à clé)
Trapani	2 13/16 po	4 3/16 po	2 3/4 po	

GARANTIE :

Les produits Weiser^{MC} bénéficient d'une « garantie mécanique à vie » qui couvre tous les défauts de matériaux et de fabrication. Pour plus d'informations, veuillez consulter le site weiserlock.com/en/warranty.